

Hグレード
工場ルポ

松田鋼業株式会社(東京都)

高付加価値の製品づくりを徹底 特徴は、鋼材販売も手がけるファブ



松田 一朗社長

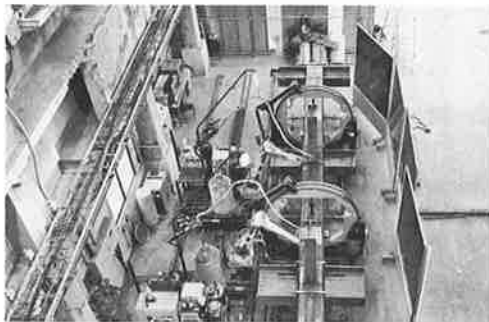
1932年に松田勇次郎氏が東京都中野区で建築金物製作販売の松田鉄工所を創業し、51年に現社名に法人化、鋼材販売の充実を図った。77年に松田清明氏(現会長)が社長に就任、さらに2014年に松田一朗氏が社長に就任し、現在



狭山工場外観



柏原ストックヤード(狭山工場)



積極的な設備投資で自動化・省力化を推進



溶接技能者もCADで図面を確認

それぞれの確認行為、責任領域を明確化した上で、溶接技能者自身も図面を確認できる技量が身に付く体制を整備。「設計図書に高付加価値のある製品作りを目指したい」と(同)と

に至っている。創業当初から鉄骨加工、鋼材販売を主業務とし、狭山工場(埼玉県狭山市)で鉄骨加工、所沢工場(埼玉県所沢市)で一次加工を手がける。また、鋼材販売は本社・関町(東京都練馬区)、武蔵(埼玉県入間市)が営業拠点となっている。販売領域は直送品以外は東京西部から埼玉南部が自社便での主要配達エリア。また、鉄骨加工と鋼材販売の売上比率はほぼ

に技能者の育成を図りながら大型物件の製作ニーズにも対応可能なように生産体制の整備を進めてきた。工場内の設備も15人仕様となり、大手ゼネコンとの仕事も増加したが、実績を重ねる中で社内的には技術力の研さんを重視。量を追うのではなく、従来の得意分野でもある付加価値の高い物件の製作にウエートを置く。同社では品質保証方針のトップに「製品作りに徹する」を掲げる。「技術力を高めたい」とする姿勢は、工場内の品質管理・検査体制などに随所に盛り込まれている。具体的には独自に品質管理においてもフローとそ

代表者 松田 一朗氏
本社 東京都練馬区関町南3-30-27
TEL 03・3928・1190
FAX 03・5991・3160
狭山工場 埼玉県狭山市広瀬台2-7-17
TEL 04・2945・5711
FAX 04・2954・9445
資本金 2500万円
年間加工実績 4000ト
主な資格者 建築士2級2人、鉄骨製作管理技術者1級3人、同2級2人、WES2級4人、超音波検査技術者レベル2・3人、AW検定工場溶接2人